

Schutzkonzept für Gottesdienste der EMK Tann (Bezirk)

Zielsetzung

Ziel ist es, ab dem 21. Juni 2020 schrittweise, unter Einhaltung der gesundheitlichen Vorgaben des Bundesamtes für Gesundheit, wieder Gottesdienste zu ermöglichen und feiern.

Hygiene

Dazu gehören nebst dem Unterlassen von Händeschütteln, in die Armbeuge husten und insbesondere das regelmässige, gründliche Händewaschen. Regelmässiges Reinigen und zusätzliche Desinfektion von häufig berührten Oberflächen, insbesondere von Kontaktpunkten wie Türen und Toiletten, sowie das regelmässige Lüften der Kirchenräume vor, während und nach den Gottesdiensten.

Distanzregeln

Der Mindestabstand zwischen den Personen muss mindestens 2 Meter betragen, sofern es keine Familie aus dem gleichen Haushalt ist.

Reinigung

Sämtliche Gegenstände müssen vor und nach dem Gottesdienst sorgfältig gereinigt werden.

Besonders gefährdete Personen

Solche Personen sollen nicht ausgeschlossen werden, sie sollen aber ermutigt werden, sich so gut wie möglich zu schützen. Schutzmasken werden von uns am Eingang bereitgestellt. Die Teilnahme von besonders gefährdeten Personen ist eine individuelle Entscheidung.

Covid-19 erkrankte Personen

Kranke Personen sollen auf jeden Fall zu Hause bleiben und sich an die Anweisungen von Arzt und Behörden zu halten (Isolation, Quarantäne). Dies gilt ebenfalls für Personen, die mit einer erkrankten Person in einem Haushalt leben oder engen Kontakt hatten.

Informationen

Mitarbeitende und Teilnehmende von Gottesdiensten sind vorab über die geltenden Schutzmassnahmen zu informieren.

Unsere Massnahmen dazu sehen wie folgt aus:

Registrierung: Die Gottesdienstbesucher werden mittels Ticketing System erfasst (um zu verhindern, dass jemand keinen Einlass findet). Das Ticketing System findet direkt über eine Online Plattform statt. Diejenigen, welche nicht über die Möglichkeit verfügen sich selber anzumelden, können sich bei Moni Blarer 055 240 31 13/078 700 68 69 melden. Darauf werden sie von ihr eingetragen und die Registrierung bestätigt.

Personen: Wir haben für 35 Besucher und 9 Mitarbeitende geplant

Zeitplan: 8.00 Bandprobe
8.30 Instruktion Mitarbeiter
8.45 Ankommen der Gottesdienstbesucher
9.00 Start Gottesdienst mit KIGO und Piccolo Träff, Ansage über Corona
10.15 Schluss mit Ansage wie die Kirche zu verlassen ist
10.20 Desinfektion der Kontaktstellen und Lüften
10.45 Ankommen der Gottesdienstbesucher
11.00 Start Gottesdienst, Ansage über Corona
12.15 Schluss mit Ansage wie die Kirche zu verlassen ist

Verantwortlicher: Hubi Blarer (Zur Einhaltung der Regeln)

Empfang: Die Gottesdienstbesucher benutzen ausschliesslich den Haupteingang. Kinder und Jugendliche benutzen die grüne Türe um ins UG zu gelangen. Vor dem Empfang gibt es Linien die zwei Meter auseinander liegen damit die Personen die Distanz einhalten können. Beim Empfang werden die Besucher durch eine Person empfangen, um die Sicherheitsbestimmungen zu erklären sowie die Daten der Besucher aus dem Ticketingsystem abzugleichen.
Beim Empfang gibt es Corona-Plakate sowie eine Desinfektionsstation.
Auf Wunsch wird ein Mundschutz abgegeben.

Weiterleiten: Danach werden die Personen in die Kirche geleitet. Die Besucher werden darauf hingewiesen, dass sie Regenschutz, Jacken und Schirme mit an ihren Platz nehmen. So kann beim Verlassen der Kirche die „Einbahnführung“ eingehalten werden.

Platzanweiser: In der Kirche wird den Besuchern ein Platz zugewiesen. Die Plätze entsprechen den Vorschriften des BAG (2 Meter).

Aufenthalt: Am richtigen Platz angekommen darf nur für wichtige Verrichtungen der Platz wieder verlassen werden. Beim Verlassen des Platzes muss die 2 Meter Distanz eingehalten werden.

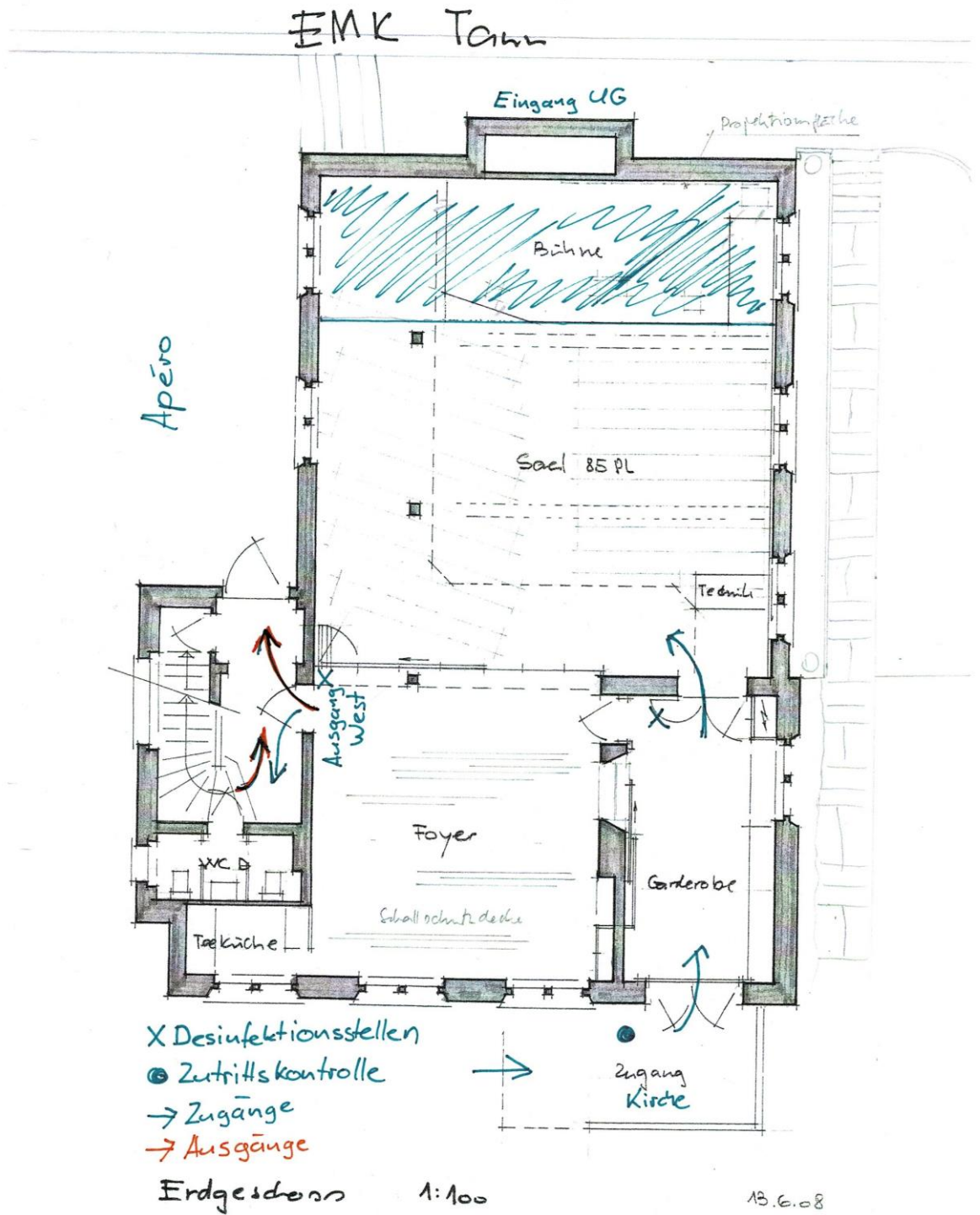
Verlassen: Am Schluss muss die Kirche speditiv und mit der nötigen Distanz (2 Meter) durch den Ausgang West (Richtung Platz mit Veloständer) verlassen werden.

WC: Dieses wird vor, zwischen und nach dem Gottesdienst gründlich gereinigt.

Kollekte: Für die Kollekte steht am Ausgang ein offener Korb, so gewährleisten wir das Einlegen der Kollekte ohne Berührung. Zusätzlich kann auch über Banküberweisung (Einzahlungsscheine liegen auf) oder per QR-Code, Twint gespendet werden.

Daten: Die Daten aus dem Ticketing werden 2 Wochen aufbewahrt und danach vernichtet.

Plan:



IMHOF ARCHITEKTUR GMBH
Hauptstrasse 49
CH-8632 Tann ZH